

GUIDER LES MANŒUVRES



Pour en savoir plus sur la prévention
des heurts engin-piéton
scannez le QRCode



preventionbtp.fr



Une bonne compréhension des gestes de manœuvre exige :

- la formation de toutes les personnes concernées ;
- une vigilance partagée ;
- un esprit d'équipe.



PRISE DE COMMANDEMENT

- Un bras le long du corps, l'autre levé verticalement, main ouverte.



STOP

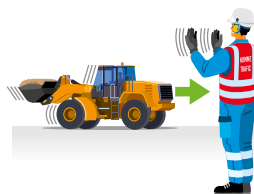
- Croisez et décroisez les bras.

RECULER

- Si l'homme trafic est devant le véhicule : **geste de repousser.**



- Si l'homme trafic est derrière le véhicule : **faire venir à soi.**



MODIFIER LA DIRECTION

- Indiquer d'un doigt tendu la direction à prendre, l'autre bras fait le geste de marche arrière.



INDIQUER UNE DISTANCE DERRIÈRE LE VÉHICULE

- Bras levé en équerre, paume des mains face à face, indiquer un écartement avec rapprochement des bras.



LEVER LA BENNE

- Un bras levé en équerre, indiquer le haut avec le pouce.



BAISSER LA BENNE

- Un bras levé en équerre, indiquer le bas avec le pouce.



ARRÊTER LA BENNE

- Bras croisés et décroisés à l'horizontale.



FIN DE PRISE DE COMMANDEMENT

- Bras écartés et immobiles, paumes des mains face au conducteur.

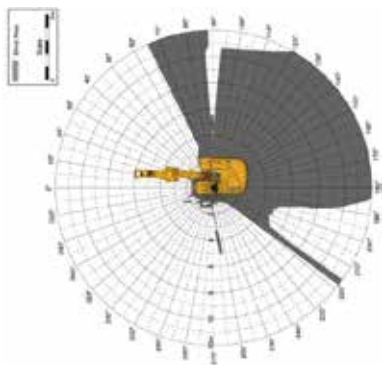


Terminer toute manœuvre par le geste de fin de prise de commandement.

De nombreux accidents surviennent sur les chantiers lors des manœuvres, notamment lorsqu'un camion recule.

PRINCIPAUX FACTEURS DE RISQUE

- La présence de personnes à pied.
- Les croisements de flux de circulation.
- La visibilité insuffisante : angles morts, travail de nuit, surfaces vitrées réduites, chargements et équipements, manque de propreté des équipements de vision.



- Les manœuvres ou circulations en marche arrière.
- L'absence d'homme trafic.
- Les conditions environnementales ou climatiques défavorables, exiguïté des lieux, densité du trafic, défaut de dimensionnement des pistes et de leur stabilité, entretien des pistes insuffisant, présence d'obstacles...
- La perte de vigilance des conducteurs et des piétons : fatigue, habitude, moyens de communication inadaptés, distracteurs dont smartphones, médication et pratiques addictives.

QUEL EST MON RÔLE EN PRÉVENTION ?

Dans l'entreprise et sur le chantier, chaque niveau opérationnel (chef d'entreprise, encadrant de chantier, opérateurs...) a un rôle à jouer dans la prévention des collisions, en particulier lors des manœuvres.



LE CONDUCTEUR DE TRAVAUX

- Prépare le chantier en analysant les risques,
- Privilégie des véhicules et des engins avec des radars, des caméras et des systèmes de détection d'obstacles.



LE RESPONSABLE DE CHANTIER

- Définit un plan de circulation en privilégiant les marches avant et permet d'effectuer les manœuvres en sécurité,
- Évalue s'il a besoin d'un homme trafic pour guider les manœuvres,
- Désigne un homme trafic formé aux gestes de guidage, si lui-même ne peut pas remplir cette fonction, et lui donne les instructions liées à la circulation sur le chantier.



L'HOMME TRAFIC

- A un signe distinctif : gilet de signalisation d'une couleur différente, brassard,
- Se fait connaître des conducteurs,
- Interdit la présence de piétons, de matériels et de matériaux dans l'aire d'évolution des véhicules et des engins,
- Reste dans le champ de vision du conducteur durant chaque manœuvre,
- Respecte les gestes conventionnels,
- Fait immédiatement arrêter le matériel en cas d'urgence.



LE CONDUCTEUR

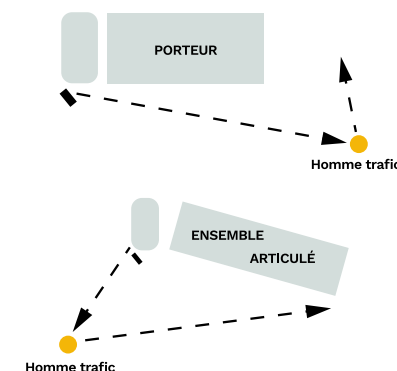
- S'assure qu'il n'y a personne sur sa trajectoire avant d'engager une manœuvre,
- Veille au bon état des vitres, des rétroviseurs, des caméras et des aides à la conduite de son matériel,
- Suit les indications de l'homme trafic,
- S'arrête si l'homme trafic disparaît de son champ de vision.

POSITION DE L'HOMME TRAFIC PAR RAPPORT AU VÉHICULE À GUIDER

- L'homme trafic doit toujours être vu par le conducteur.
- L'homme trafic ne doit jamais être sur la trajectoire d'un camion qui recule.



- L'homme trafic voit derrière le véhicule et il est vu directement par le conducteur.



- L'homme trafic voit derrière le véhicule mais n'est pas vu par le conducteur.

